



1月、2月 利用者運営委員会からの報告

★ 「ぷらざこむってどんなところ？」が完成！！

利用促進小委員会が中心となって利用者運営委員会で時間をかけて検討してきたリーフレット「ぷらざこむってどんなところ？」がようやく完成しました。とても理解しやすいと大好評です。とりあえず500部作成しています。皆さん、有効に活用してぷらざこむを広めてください。

★ (財)プラザ・コム「受付業務」の体験実習開始

学習小委員会からの提案で、利用者運営委員会のメンバーが(財)プラザ・コムの受付業務を体験することになりました。この体験を通して今まで以上にぷらざこむ1の運営が発展し、利用者の皆さんとの新たな出会いの場となることを願っています。

★ ぷらざこむ1「利用者交流会」実行委員を募集！

例年ご好評いただいている利用者交流会は今年も6月17日(木)・6月19日(土)に開催予定です。参加グループの皆さんの交流をより深めるため、皆さんのご意見を反映したものにするため、**交流会実行委員**にご参加下さい。

空き缶プルトップ&ペットボトルキャップ 集めよう！みんなの力で！！

来る、5月23日(日)「第8回宝塚福祉コミュニティプラザ祭り」にむけて、空き缶の「プルトップ」と「ペットボトルキャップ」を集めています。「プルトップ」は約500kgが車イス1台に！「ペットボトルキャップ」は800個でポリオワクチン一人分になります。

収集場所：ぷらざこむ1・1階ボラセン内

期間：平成22年5月10日～23日(祭り)

みなさんのご協力をお願いします!!

2月16日(火) 災害ボランティア学習会が開催されました。民生委員や自治会役員を始め約120人の方が参加されました。



講座のお知らせ

第2回災害ボランティア学習会

先月に引き続き、災害時における学習会が開催されます。今回は「避難所の運営や、最近の福祉避難所の取り組み」などについて学びます。

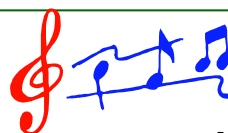
講師は石井布紀子氏

日時：3月11日(木) 14:00～16:00

場所：ぷらざこむ1・3階フリースペース

申込み：ボランティア活動センターまで

入場無料・定員300名



こむの音楽会

— みんなで歌おう春の歌 —

はな・花 いっぱい

桜・早春賦・何処かで春が
おぼろ月夜・野に咲く花のように
四季の歌 他

日時：3月27日(土) 2時～3時

場所：1F 活動スペース2

ボランティアグループ紹介

今回は、偶然にも布を使ってものづくりをするグループの紹介となりました。
布の温かさ、集って楽しい会話の中での作品づくり。

みなさんの笑顔がとても素敵でした。

ゆめふうせん

布絵本や遊具の制作を通じて、地域福祉の向上を目指す。

- ◆設立 : 平成元年・会員数24名
- ◆定例会（活動日）： 毎週火曜日10：00～16：00
- ◆年間活動 : 90回程度

作品をつくる私たち、作品の貸し出しと管理を担って下さるぷらざこむ1、作品を活用してくださる方々との三者がつながっていただけることにとても感謝しています。



まねき猫倶楽部

人とのつながりが苦手なひとや地域における独居高齢者を手芸を介して支援。

- ◆設立 : 平成17年10月・会員数50名
- ◆定例会（活動日）： 第2・4木曜日12：00～16：00
第1・3金曜日10：00～16：00
- ◆年間活動 : 40回程度

趣味だけにとどまらず、習得した手法を社会に還元し、人との交流を深める実習の場となるように頑張ります。



宝塚縫いの会

手芸を習得し、バザー販売の収益金を障害者施設などに寄付。

- ◆設立 : 平成2年4月・会員数24名
- ◆定例会（活動日）： 第1・3金曜日10：00～13：00
- ◆年間活動 : 25回程度

ぷらざこむ1で部屋や倉庫を借りられることにとても感謝しています。カウンターでも作品を販売させていただいています。少しでも社会貢献できればと思っています。

